

# 高温防水不锈钢记录仪, 型号 20629/20630

## 用户使用说明

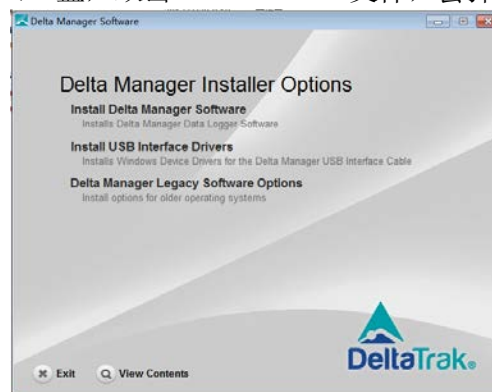


1. 记录仪连接底座
2. 高温温度记录仪
3. 电脑连接线
4. 驱动程序 U 盘

**重要提示：在安装好软件之前请不要将记录仪连接底座插到您电脑上。**

### 一、软件和记录仪安装说明

1. 安装软件，把附带的驱动程序 U 盘插到电脑的 USB 接口。
2. 打开“我的电脑”，进入 U 盘，双击“Auto-run”文件，会弹出安装向导界面。



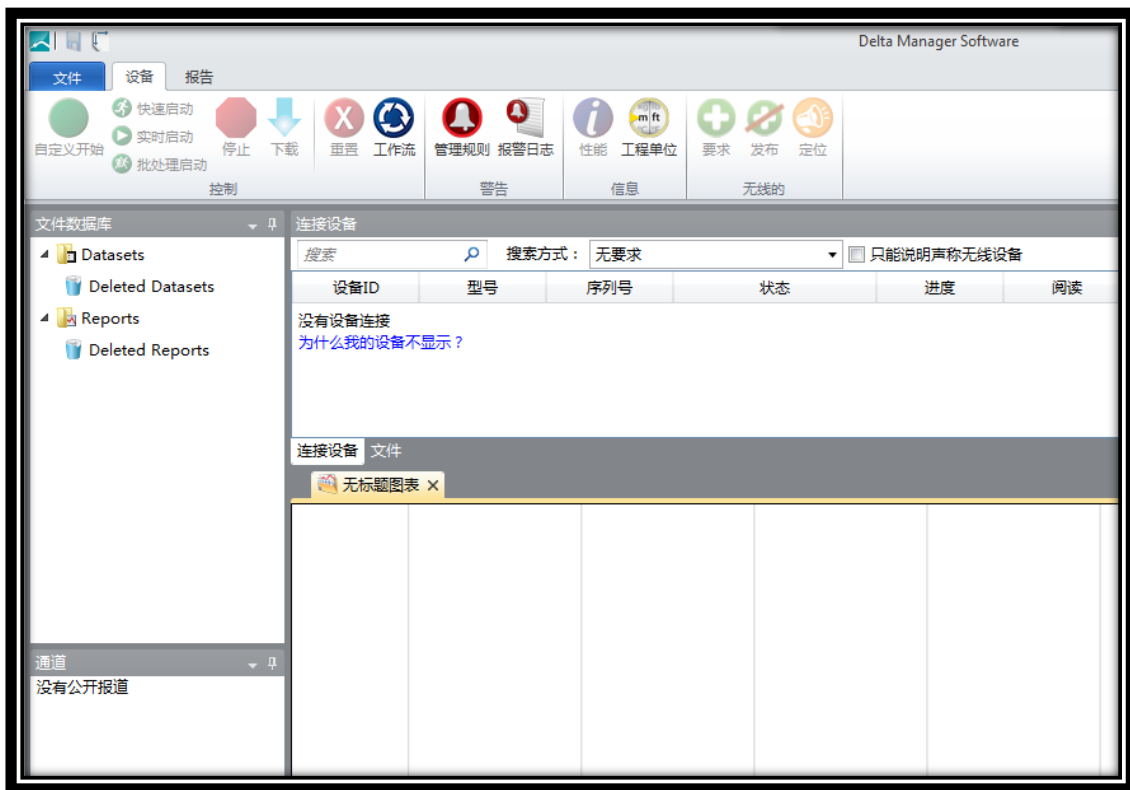
3. 点击“Install Delta Manager Software”选项，会弹出软件安装向导界面；然后根据向导点击下一步完成安装。
4. 如果要安装记录仪连接底座的驱动，点击“Install USB interface Driver.”然后根据向导点击下一步完成安装。

### 二、连接记录仪：

1. 撕掉记录仪底座上的贴纸以露出 USB 插孔。
2. 把附带的 USB 连接线的一头查到底座的 USB 插孔上。
3. 把 USB 连接线的另外一头插到电脑 USB 接口上，电脑系统会提示：发现新硬件， 然后会自动搜索驱动并完成安装，完成后提示“您的新硬件安装完成并可以使用了”。
4. 打开安装好的记录仪软件：Delta Manager, 把记录仪放到底座上. 这样就记录仪就连接好了。

### 三、软件操作：

1. 记录仪连接好后，如果需要下载数据，点击软件界面左上角的“下载”。
2. 如果需要设置记录仪：点击“快速启动”。如果需要更改设置参数，例如数据记录间隔或记录时间长度，则点击：“自定义开始”。
3. 如果有多个记录仪需要设置，则点击“批处理启动”。



### 四、20629 不锈钢高温温度记录仪使用注意事项：

1. 电池电量：20629 高温温度记录仪是一款全不锈钢温度记录仪，适合于用在温度比较高的地方监测温度，例如：烤花生，输送路，高压高温灭菌柜，食品加工，洗碗机测试等，但如果频繁使用在高温环境下，记录仪的电池电量会消耗的更快，由于客户使用情况各异，记录仪规格书标示的是：常温下工作典型寿命一年。

2. 温度记录仪的工作温度范围：-40℃ ~+140℃。
3. 温度记录仪和热保护套放进高温环境之前必须处于常温状态下，测温过程结束时，需小心取出记录仪和热保护套，并放在 25 度的水中冷却最少 15 分钟，然后把水擦干，再连接电脑下载数据。