

餐饮解决方案



帮助您实现餐饮服务目标

COOPER-ATKINS™


EMERSON™

食品安全的当务之急和无线监控技术

保证食品的安全及品质,需要一条完整的供应链,相互关联,分担着食物从“农场到餐桌”各个环节的关注和责任。零售商和餐饮从业者都依赖于他们的供应商在整个食品冷链实际操作当中收集,分享以及报告相关数据,从而保证“农场到餐桌”整个过程的食品安全和新鲜。食源性疾病的潜在问题威胁着食品制造商、零售商和消费者。无线技术产品是当今餐饮服务业最令人兴奋的解决方案,尤其是在食品安全方面。它有助于减少人们在收集和记录重要数据时的误差,同时能够全天候地监控和记录温度。系统基于异常情况发送警报和通知,节省了人力资源。



NotifEye™是一个无需用户手动组装,开箱即用的无线解决方案。在线门户网站还可显示来自支持蓝牙的特定产品的数据,以便在冷链中进行数据整合。NotifEye传感器可以轻松地安装在任何位置--轻松实现从无线温度传输到软件监控; 7/24全天候不停歇收集和记录温度。每个传感器将根据用户预先设定的条件来监测温度,并通过电子邮件和/或短信发出警报。

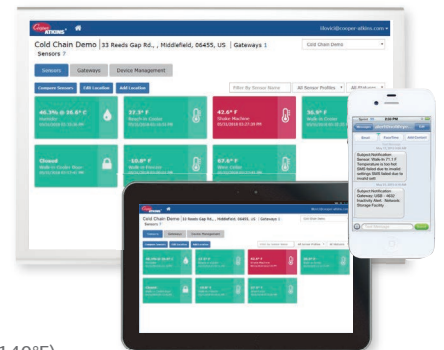
- 冰箱/冷柜
- 开门柜/风幕柜
- 操作间
- 干货储藏库
- 沙拉/熟食柜
- 蒸汽保温餐台
- 敞口柜
- 食品保温柜

它如何工作

无线传感器通过网关向NotifEye™系统发送数据。
系统可发送电子邮件和短信报警。



传感器



技术规格

- 传感器范围: 2500英尺(典型的内部范围为500英尺)
- 电源: 可更换的2/3A, 3v锂离子电池
- 电池寿命: 2.5 - 3年
- 1年质保期
- 温度范围: -32°至 82°C (-25°至 180°F)
- 精度: ±0.5°C (±1°F)
- 湿度环境工作范围: -20°至 60°C (-4°至 140°F)
- 湿度精度: ±2% (10-90% RH)



Blue2™ 92010-K组件由 20100-K Blue2温度仪主机和51337-K DuraNeedle 温度探针构成。Blue2 温度仪主机通过低功耗蓝牙以无线方式传输温度到您的移动设备。温度仪主机可兼容任何可替换K型温度探头,使其适用于食品中心温度、环境温度或表面温度的测量。该设备与HACCP Manager移动APP协同工作,还可以将数据集成到现有的第三方应用程序中。

组件包括:

- 20100-K Blue 2 温度仪主机
- 51337-K DuraNeedle 温度探针

技术规格

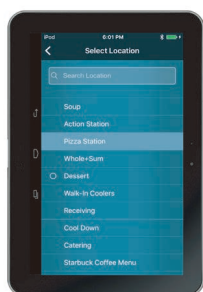
- 20100-K Blue2温度仪(主机)**
- 温度范围:-40°至 537°C (-40°至 999°F)
 - 分辨率:0.1°
 - 精度:±0.3°C (±0.5°F) 环境温度在20°C至30°C之间(68°至 86°F之间)
 - 射频: 100 英尺(30.5米), 视线
 - 低功耗蓝牙

51337 DuraNeedle 温度探针

- 温度范围:-73°至 260°C (-100°至500°F)
- 精度:±0.5°C (±1°F)
- 响应时间:在液体中为 1 秒
- 探针长度:4" (102 mm)
- 1年质保期



Blue2主机可与HACCP Manager移动APP和第三方APP协同工作,以提高通用性。



速度与精确度技术阶梯

速度和精度是测试仪器进行食品温度监测时最重要的两个性能参数。Cooper-Atkins高品质系列产品响应迅速，温度读数精度高，可高效支持您的餐饮食品安全计划。



35200 AquaTuff™ 防水型热电偶温度仪

- 温度范围: -73° 至 537°C (-100° 至 999°F)
- 精度: $\pm 0.3^{\circ}\text{C}$ ($\pm 0.5^{\circ}\text{F}$)
- 分辨率: 0.1° / 1° 可选择
- 响应时间: 2 秒
- 质保期: 主机5年,探头1年

CE RoHS



EconoTemp™ 32311-K 热电偶温度仪

- 温度范围: -40° 至 260°C (-40° 至 500°F)
- 精度: $\pm 0.5^{\circ}\text{C}$ ($\pm 1^{\circ}\text{F}$)
- 分辨率: 1°
- 响应时间: 2 秒
- 质保期: 主机5年

CE RoHS



462 超薄流线型红外温度仪

- 温度范围: -40° 至 280°C (-40° 至 536°F)
- 精度: $\pm 1^{\circ}\text{C}$ ($\pm 2^{\circ}\text{F}$)
- 分辨率: 0.1°
- 响应时间: <1 秒
- 物距比: 6:1
- 质保期: 1年

CE RoHS



DFP450W 便携式温度计(带温度报警功能)

- 温度范围: -40° 至 232°C (-40° 至 450°F)
- 精度: $\pm 1^{\circ}\text{C}$ ($\pm 2^{\circ}\text{F}$)
- 分辨率: 0.1°
- 响应时间<6秒(探针尖端更细)
- 精度终身保证
- 终身质保

CE NSF RoHS



1246-02C 便携式双金属温度计

- 温度范围: 0° 至 100°C
- 精度: $\pm 1^{\circ}\text{C}$
- 响应时间: 15 秒
- HACCP表盘设计, 带危险区域显示(红色高亮)
- 质保期: 1年

NSF

