

# Emerson

---

实时温度记录产品简介及使用说明

0755-84200058

[www.eofirm.com](http://www.eofirm.com)

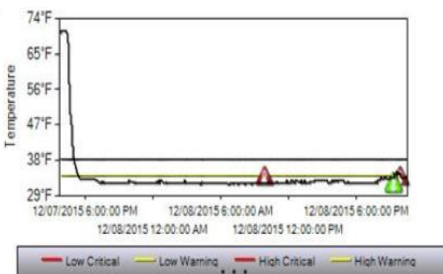


# 产品简介

## 一次性使用-实时蜂窝技术-移动通讯技术

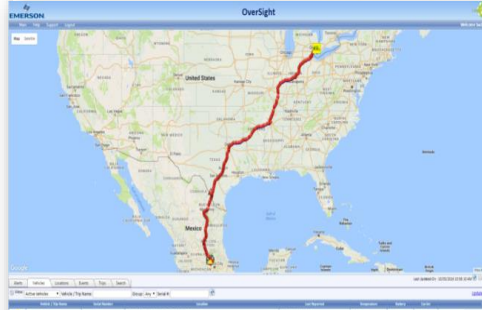
### GO Real-Time Alerts实时报警

**Event:** Alert! The temperature is too low. Immediate action is required to prevent damage to your product.  
**GO #:** 15000845  
**Trip Name:** OR1338343 PO 0266-8530262-3895  
**Location:** IA-27, Riverside, IA 52327, USA



**Alert Details**

<b>Alert Time:</b>
12/08/2015 9:56 PM Local Time
12/09/2015 3:56 AM UTC Time
<b>Alert Level:</b>
Level 1
<b>Alert Temperature:</b>
33.4°F (normal 34°F to 38°F)
32.9°F (Current)
32.3°F (MKT)
<b>Sensor Range:</b>
Berries
<b>Time Out of Range:</b>
11:55 Total
0:00 Above
11:55 Below
<b>Alert Counts:</b>
0 High Critical
2 Low Critical



根据电池使用寿命长短分为多款产品——7天、14天、50天、可重复充电使用

- 1.可回收，手掌大小的设备，提供货物的温度，位置和光感的实时信息
- 2.当温度出现问题时发出警报
- 3.记录在运输过程中冷链故障地址

## 温度实时记录仪基础款产品

- 1.报警上下限可自定义设置
- 2.实时邮件自动发送报警
- 3.查看实时路径及实时温度
- 4.数据查看及简单设置：
  - ① 通过艾默生手机APP：Emerson Oversight查看
  - ② 通过电脑网页查看，登录网站  
<https://oversight.cargo.emerson.cn/zh/signin>  
输入用户名和密码进入帐号查看或者直接输入  
温度计序列号进行查看
  - ③ 也可以登录网站[www.emerson.com/Cargo](http://www.emerson.com/Cargo)查看

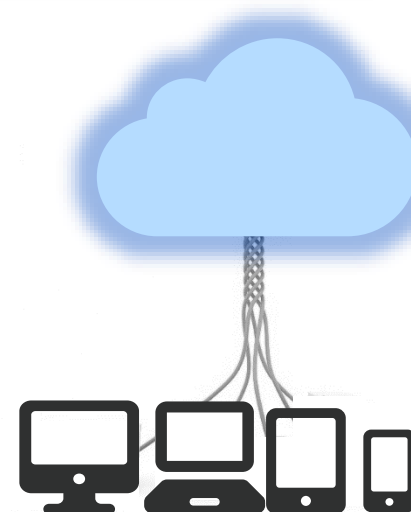
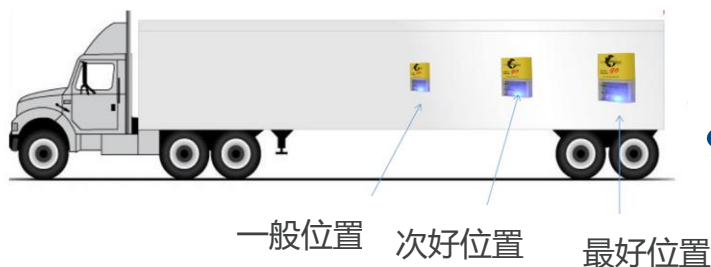


# 使用简介

## 安装位置提示

将设备放在最靠近门的最后一个货盘上或货盘顶部。

**请勿**将设备放置在产品内部或托盘之间，以防撞破或者压坏



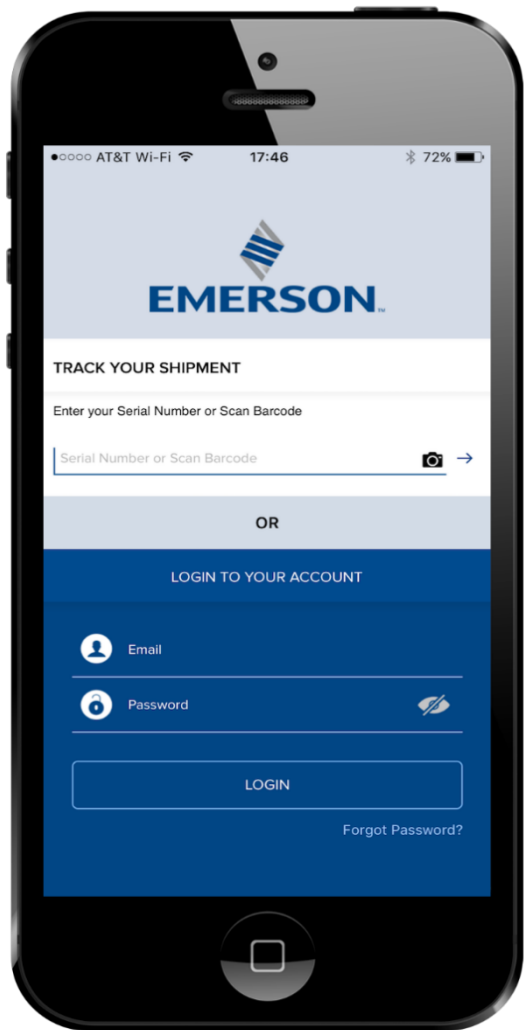
该设备类似于一个远离了手机信号塔的手机

# 激活温度记录仪

1. 在您的货物盒子里有说明书、完整的装运袋和温度记录仪。
2. 如下图所示，拉动白色启动标签激活实时温度记录仪
3. 蓝色的灯指示设备已开始运行，开始实时传输数据，随后蓝灯会中断闪烁。注意设备初始搜索信息会需要约24分钟时间，所以在初始的24分钟内您可能从网页上看不到信息，如果信号很好，收到信号会很快。
4. 从设备的顶部撕开序列号标签然后将它贴到您指定的地方
5. 实时温度记录仪上有双面胶，用于粘到货物上，我们有提供专业防水袋



# 实时数据查看：手机 App--Emerson Oversight

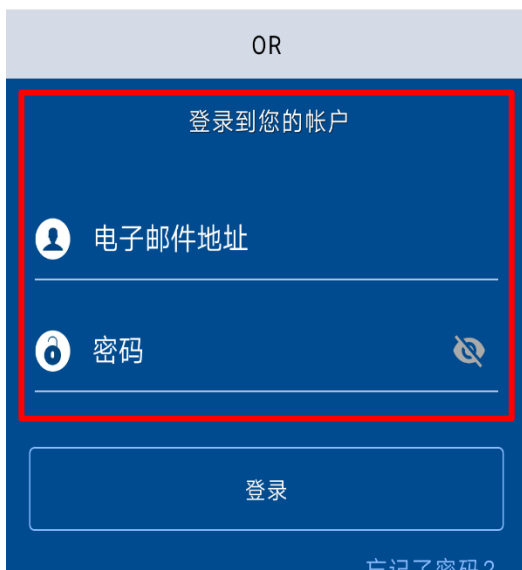


跟踪您的货物

点箭头进入

请输入您的序列号或扫描条码

此处输入序列号



安卓手机通过“百度手机助手”和腾讯应用商店下载app Emerson Oversight

苹果手机可以在苹果商店、谷歌应用下载app Emerson Oversight

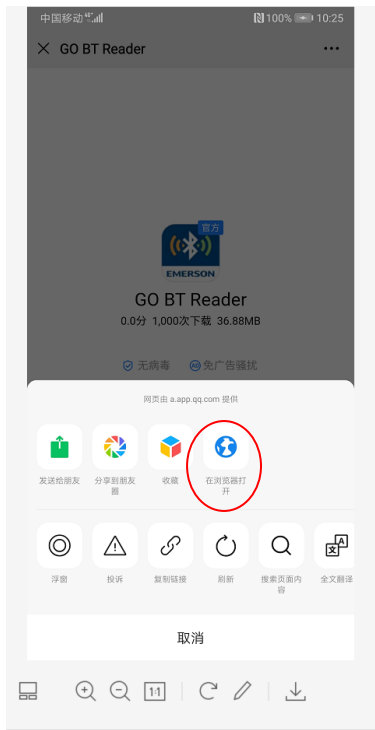
下载好应用之后打开，登录帐号或者输入您的实时温度记录仪的产品序列号，即可开始手机查看

通过手机APP Emerson Oversight跟踪查看您的货运

# 安卓手机 App--Emerson Oversight 下载

1.如果安卓手机上装有“百度手机助手”或者“腾讯应用商店”，可以直接在应用商店中搜索下载app“Emerson Oversight” 安装。

2.如果安卓手机中没有安装上述两个应用，可以扫描如下二维码下载“Emerson Oversight”



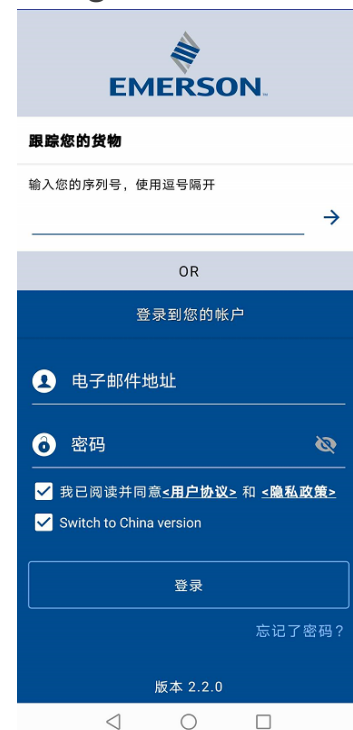
扫描二维码，点击右上角，选择“在浏览器打开”



选择“普通下载”



点击“确定”



安装好后即可开始使用体验

## 安卓手机如何正确下载APP Emerson Oversight

# 实时数据查看：手机 App--Emerson Oversight

## 1.直接输入序列号查看



直接显示温度计所在的位置，点击这个图标可以显示当前温度计所在位置和温度

点击此处就可以显示温度计的行程轨迹



通过手机APP Emerson Oversight跟踪查看您的货运



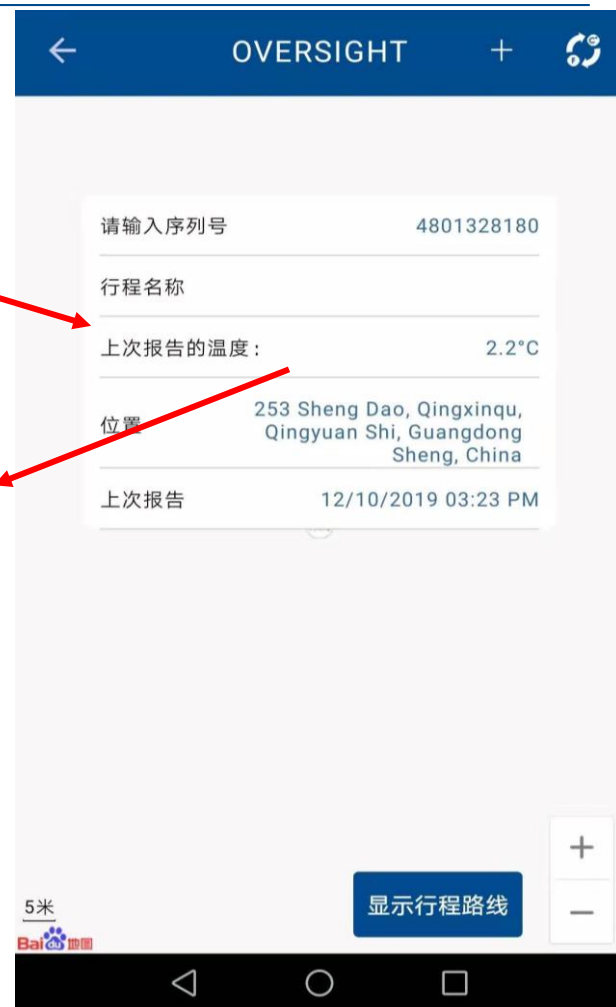
# 实时数据查看：手机 App--Emerson Oversight



— 可以转换温度单位

← 您可以点击您的货运图标  
通过弹出的窗口查看最后  
报告的温度和位置。

点击上步骤弹出的对话框  
可以查看更详细的货运信息，  
如行程持续时间、温度  
曲线图图表、超出温度  
范围的总时间，报警等。



通过手机APP Emerson Oversight跟踪查看您的货运

# 实时数据查看：手机 App--Emerson Oversight

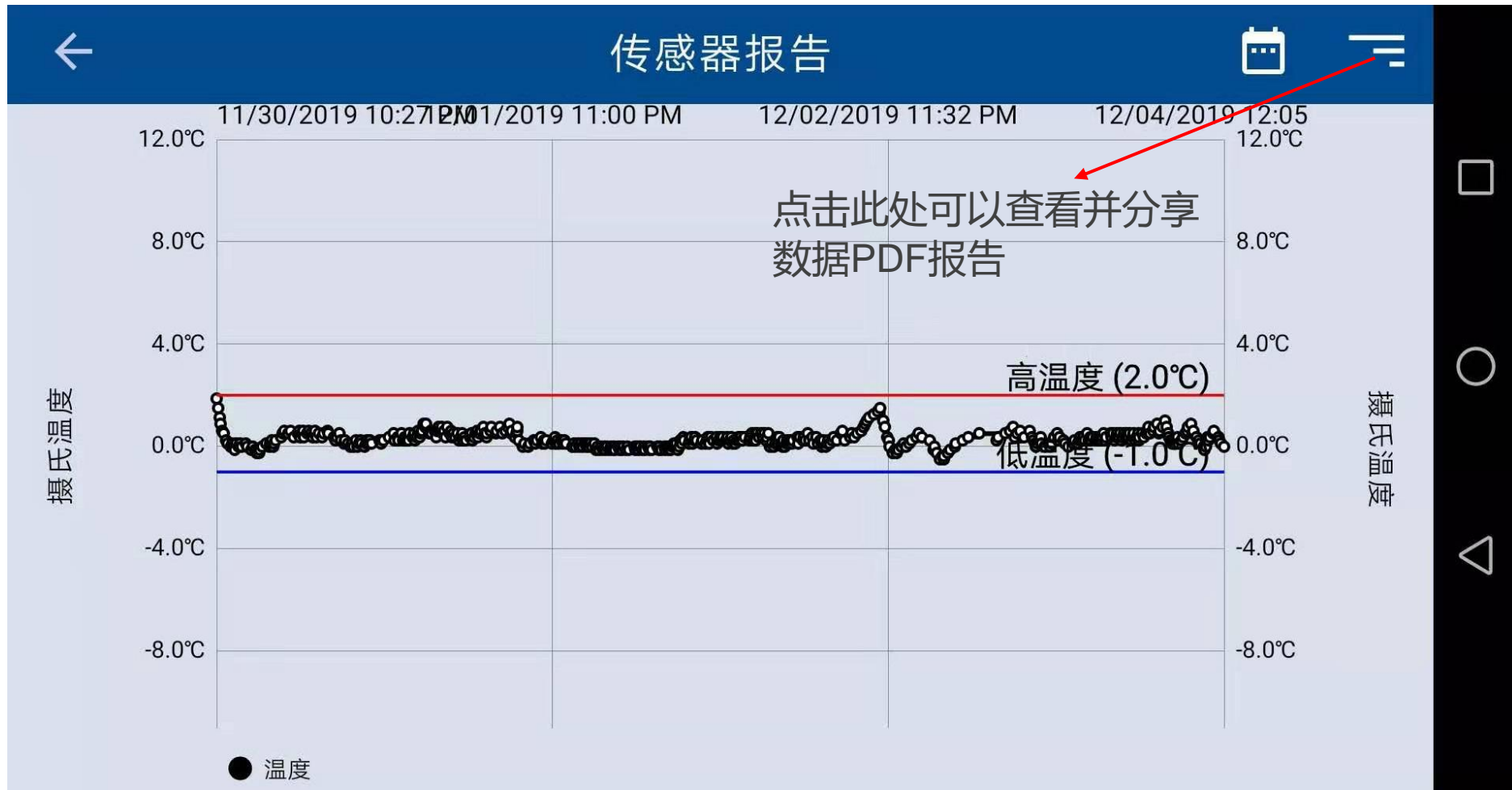


←点击右上角的柱状图图标可以查看温度曲线图



通过手机APP Emerson Oversight跟踪查看您的货运

# 实时数据查看：手机 App--Emerson Oversight



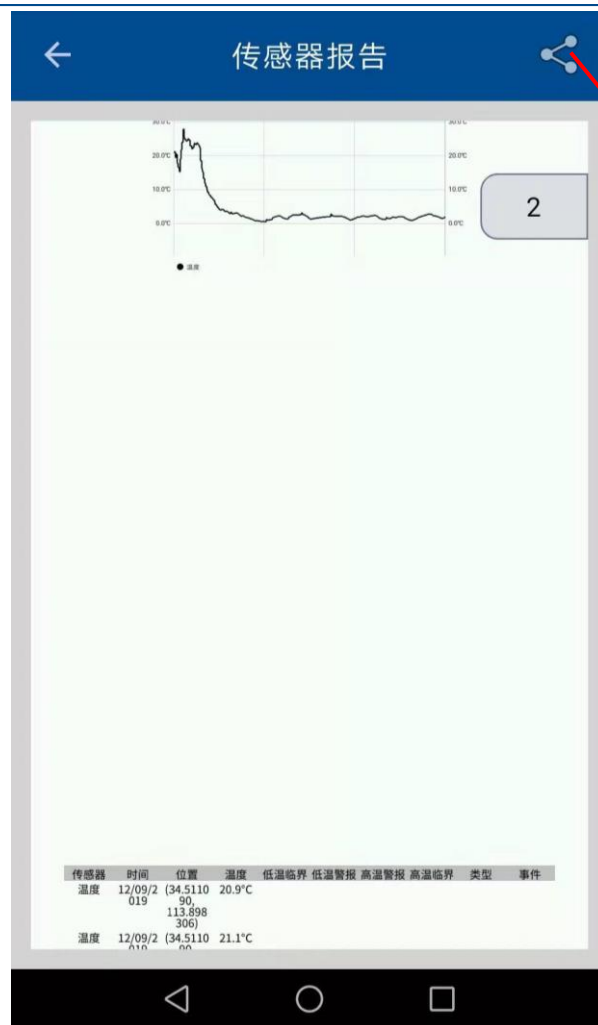
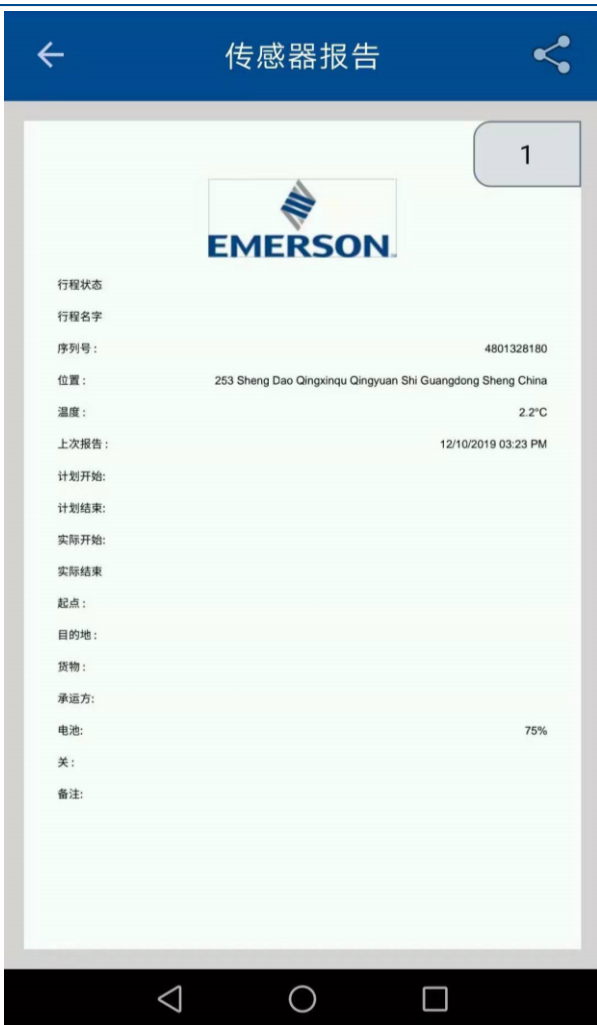
通过手机APP Emerson Oversight跟踪查看您的货运

# 实时数据查看：手机 App--Emerson Oversight



通过手机APP Emerson Oversight跟踪查看您的货运

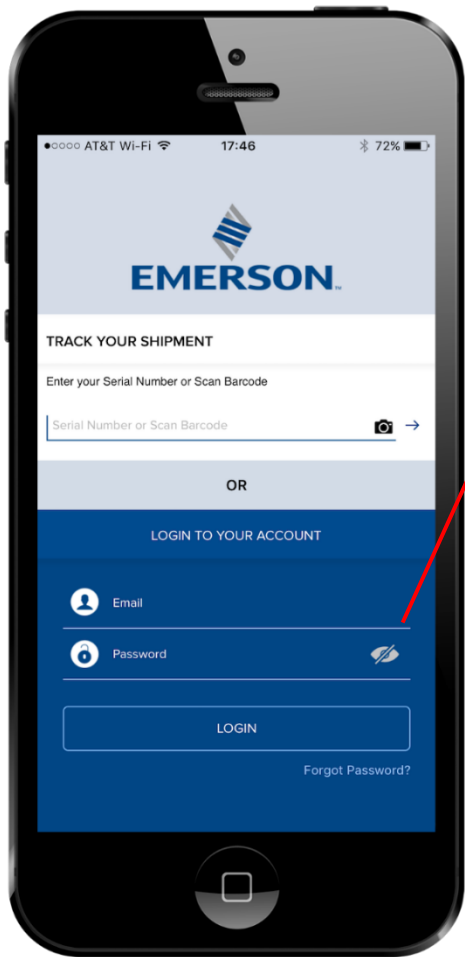
# 实时数据查看：手机 App--Emerson Oversight



通过手机APP Emerson Oversight跟踪查看您的货运

# 实时数据查看：手机 App--Emerson Oversight

## 2. 登录用户查看



输入用户名和密码(通过艾默生后台创建)

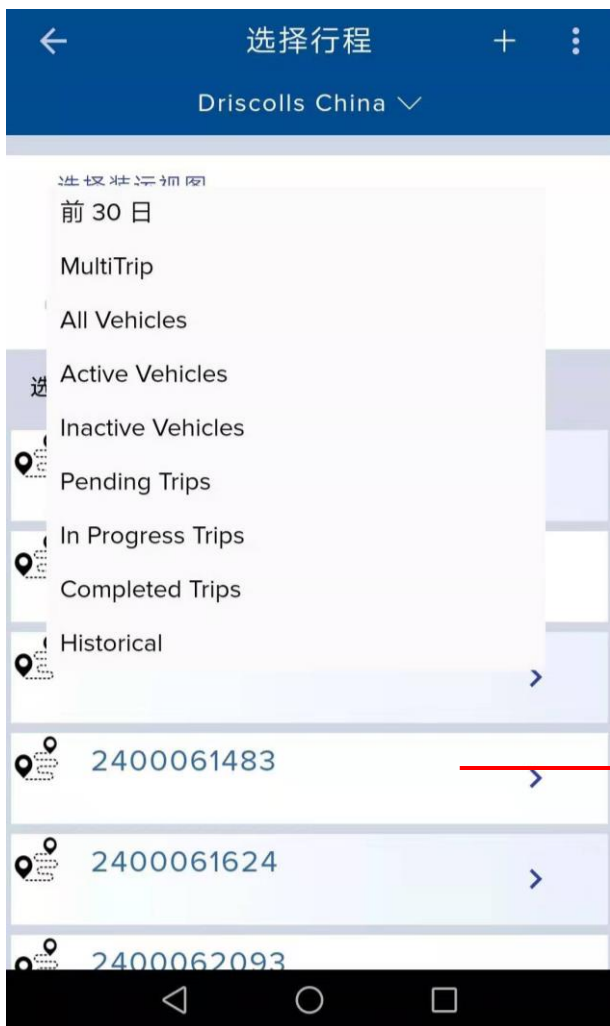
可以筛选温度计时间段或状态

登录进入帐号后即可看到该帐号下相应时间段的所有温度计



通过手机APP Emerson Oversight跟踪查看您的货运

# 实时数据查看：手机 App--Emerson Oversight



选择所有运输可以查看所有设置好运输行程的温度计，点击任意一个，即可进入到这个温度计的单独状态，后续查看和单独输入温度计查看过程一样



通过手机APP Emerson Oversight跟踪查看您的货运

# 实时数据查看：手机 App--Emerson Oversight



点击此处可以针对一个还未使用的温度计创建一个货运信息，设置出发地点，目的地，预计出发时间与预计到达时间，整个行程温度的超温极限报警等。

通过手机APP Emerson Oversight跟踪查看您的货运



# 实时数据查看：手机 App--Emerson Oversight



点击此处可以针对一个还未使用的温度计创建一个货运信息，设置出发地点，目的地，预计出发时间与预计到达时间，整个行程温度的超温极限报警等。

通过手机APP Emerson Oversight跟踪查看您的货运

# 实时数据查看：手机 App--Emerson Oversight

中国移动 58% 17:13

创建装运 保存

创建装运 保存

创建装运 保存

序号\*

选择行程模板

行程名称\*

选择起点名称\*

创建新位置

起点地址\*

选择出发日期/时间

添加车站

No destination required

选择终点名称\*

添加车站

No destination required

选择终点名称\*

添加车站

No destination required

选择终点名称\*

选择到达日期/时间

车道描述

选择温度范围\*

Enter additional contact detailsList in the event of an alert (optional)

承运商名称

承运商电子邮件

警报升级等级

升级等级1  升级等级2

升级等级3  升级等级4

升级等级5  升级等级6

选择警报时区

通过手机APP Emerson Oversight跟踪查看您的货运

# 实时数据查看：手机 App--Emerson Oversight

← 传感器报告		← 传感器报告	
货运摘要		警报	
序列号	8904650382	序列号	8904650382
行程名称	11S382 1130	行程名称	11S382 1130
当前温度：	18.1°C	42308	>
当前位置：	中国河北省廊坊市广阳区赤杨路	12/06/2019 03:20 PM	>
行程状态	已完成	42300	>
行程持续时间 (天数：小时：分钟)	3:01:42	12/06/2019 01:16 PM	>
温度 传感器量程：	-1.0 to 2.0	42290	>
MKT:	0.3°C	12/06/2019 08:43 AM	>
超出量程总时间 (天数：小时：分钟)	4:13:55	42228	>
		12/05/2019 10:29 AM	>
总超温时间 (天数：小时：分钟)	4:13:55	42144	>
总时间低于范围 (天数：小时：分钟)	0:00:00	12/04/2019 12:15 AM	>
		42143	>
		12/04/2019 12:10 AM	>

建好行程之后的温度计的行程报告

通过手机APP Emerson Oversight跟踪查看您的货运

# 实时数据查看：网页查看

登录网站<https://oversight.cargo.emerson.cn/zh/signin>，这个界面我们称之为 OverSight2.0



输入用户名和密码即可进入到帐号

请登录➡

用户名

密码

[Forgot Password](#)

## Track Your Shipment

Enter your GO number(s) here

可以一次输入多个序列号  
然后点击“Go”查看

## 通过Oversight跟踪您的货物

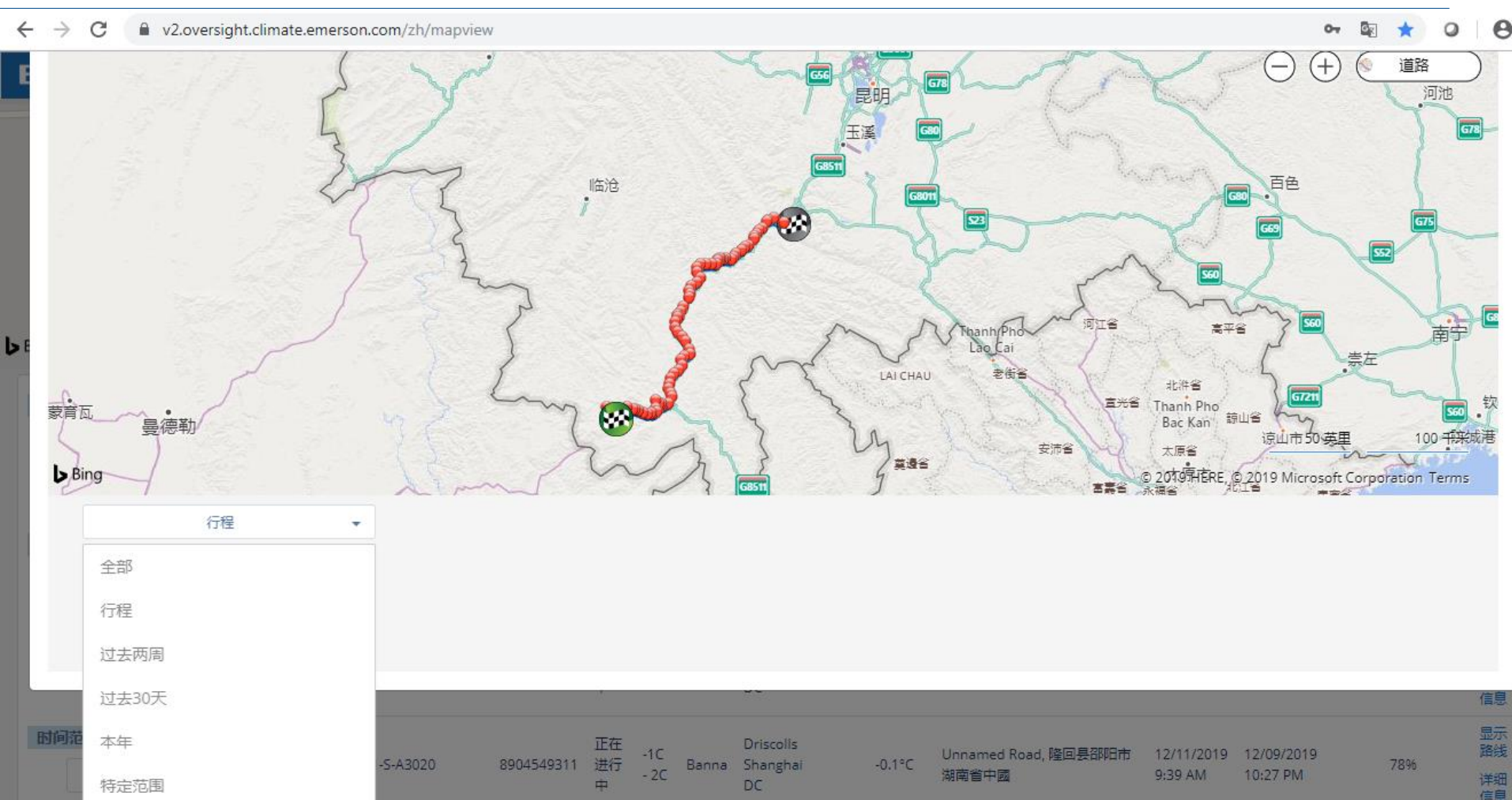
# 网页查看 OverSight

此处为一个过滤选择器，  
点击此处可以按固定要求  
筛选需要的温度计

货物名称	序列号	货物状态	温度范围	起始地	目的地	承运人	上次报告的温度	最后报告的位置	上次报告的时间	实际开始时间	实际结束时间	电池
n/a	8906921518	n/a		n/a	n/a		2.1°C	1500 Owens St, San Francisco, CA 94158美国**	04/30/2020 1:03 AM	n/a	n/a	83%
n/a	8906922789	n/a		n/a	n/a		22.4°C	<a href="#">查看当前位置</a>	05/06/2020 5:27 PM	n/a	n/a	0%

在此界面可以选择查看指定的温度计的详细货运信息

# 网页查看 OverSight



The screenshot shows a web browser window displaying a map from the website v2.oversight.climate.emerson.com/zh/mapview. The map features a red route with a checkered flag icon, indicating a specific path. Below the map, there is a dropdown menu for '行程' (Itinerary) with options: '全部' (All), '行程' (Itinerary), '过去两周' (Last two weeks), '过去30天' (Last 30 days), '本年' (This year), and '特定范围' (Specific range). At the bottom, a data table is visible, showing various parameters and values.

-S-A3020	8904549311	正在 进行 中	-1C -2C	Banna Shanghai DC	Driscolls	-0.1°C	Unnamed Road, 隆回县邵阳市 湖南省中國	12/11/2019 9:39 AM	12/09/2019 10:27 PM	78%
----------	------------	---------------	------------	-------------------------	-----------	--------	-------------------------------	-----------------------	------------------------	-----

点击相应温度计的“显示路线”可以查看温度计运输路径

# 网页查看 Oversight

v2.oversight.cclimate.emerson.com/zh/mapview

EMERSON | Oversight 2 | 创建货物 | WuXi Biologics (shanghai) Co., Ltd | amanda.zhou@emerson.com | 实时聊天

## 货物详细信息

传感器图表 | 警报摘要

传感器  温度  Display Alerts 最小/最大图表值

背景颜色  无  显示传感器范围背景颜色  显示位置背景颜色

8906921518  
电池: 83%

计算指定目标距离 | 暂停/恢复警报

创建发货

货物名称: n/a  
状态: n/a  
起始地: n/a  
目的地: n/a  
承运人名称: n/a  
开始日期: n/a  
预定开始: n/a  
结束日期: n/a  
预定结束: n/a

时间范围: 04/27/2020 3:39 PM - 04/30/2020 1:03 AM

可下载温度 EXCEL记录

— 低临界    — 低温警报    — 高临界    — 高温警报  
— 温度

点击相应温度计的“详细信息”可以查看温度计温度记录曲线图并以邮件形式发送出去或者下载EXCEL格式温度计记录。

# 网页查看 OverSight

创建货物

\*输入序列号 最后4位数 所指定Emerson 序列号

\*输入货物名称 货物名称 需指定装运名称

起始地

\*位置 选择/创建位置

\*计划开始时间 [日历图标] HH : MM AM

目的地

\*位置 选择/创建位置

\*计划结束时间 [日历图标] HH : MM AM

详细信息

\*温度范围 选择温度范围

无需任何温度信息。

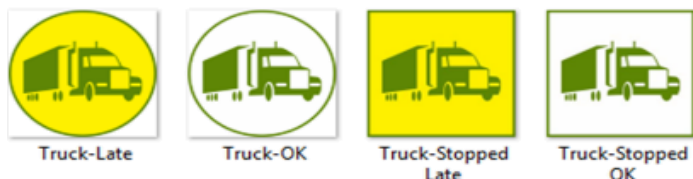
完成

电池	备注
100%	<a href="#">显示路线</a> <a href="#">详细信息</a>
100%	<a href="#">显示路线</a> <a href="#">详细信息</a>

通过主界面“创建货物”功能，可以分配某个温度计的使用行程详细情况：出发地，目的地，预计出发和到达时间，温度报警上下限。



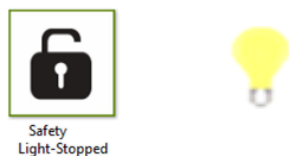
# 老版本图标指示



圆形卡车图标：GO追踪器在移动  
正方形卡车图标：GO追踪器停止  
白色的卡车背景：交付准时  
黄色的卡车背景：交付迟了



红色温度计：根据温度参数设置温度正在升高  
蓝色温度计：根据温度参数设置温度正在变冷  
三角报警号：在地图上温度报警发生的地方显示



仅对GO Real-Time Lux追踪器：检测到光照时发出报警  
安全：在地图上指示门打开或者检测到光照的位置



绿色方格波浪旗：指示从什么地方控制器开始发出报告  
灰色方格波浪旗：指示从什么地方控制器最后发出报告



位置指示器：您站点上建立的任何地点都会显示这个图标  
不再网络范围：控制器不能连接到信号塔  
行程完成后您将看到一个绿色的勾



他们表示什么意思

# 新版本图标指示



交付按时，温度追踪器在移动



交付未按时，温度追踪器在移动



温度低于设置温度范围下限（低温报警）



检测到有温度报警



检测到有光照货运门有打开过



温度跟踪器开始发出报告地方



客户保存在账号里的地理位置



温度跟踪器已结束使用，设备无效



交付按时，温度追踪器停止移动



交付未按时，温度追踪器停止移动



温度高于设置温度范围上限(高温报警)



有光照报警



温度跟踪器最新发出报告地方



温度跟踪器无法连接到信号塔



创建的货物行程完成

他们表示什么意思

EMERSON  
CONSIDER IT  
SOLVED™